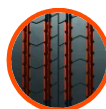


APLICAÇÃO RODOVIÁRIA

Steer

Controle, segurança e dirigibilidade com alta durabilidade.

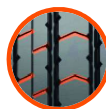
Posição Recomendada



1. Quatro sulcos longitudinais oferecem **menor distância de frenagem** e **excelente dirigibilidade** até nas condições mais críticas.



2. Sua estrutura somada ao desenho da banda de rodagem e geometria dos ombros garantem um **desgaste mais regular** e **maior rendimento**.



3. Desenho da banda com ranhuras proporcionam **maior aderência no molhado** e **mais tração**.

Dados Técnicos

IP	MEDIDA	ÍNDICE DE CARGA / VELOCIDADE	CAPACIDADE DE CARGA - SIMPLES / DUPLO (KG)	VELOCIDADE MÁXIMA (KM/H)	AROS PERMITIDOS (POL.)*	PRESSÃO MÁXIMA (PSI)	PROF. DO SULCO (MM)	ECOLABEL		
3894800	9.00R20 TT	140/137 L	2500/2300	120	6.0; 6.0T; 6.5; B6.5; 7.0 ; B7.0; 7.33V; 7.5; B7.5	105	13.0	D	B	73 dB
3894600	10.00R20 TT	146/143 L	3000/2725	120	6.5; B6.5; 7; B7.0; B7.5; 7.5 ; 7.33V; 8.0; 8V; B8.0	115	13.5	D	B	73 dB
3894400	11.00R22 TT	150/146 L	3350/3000	120	7.33V; 7.5; B7.5; 8.0 ; 8.5; B8; B8.5; 8.0V; 8.5V; 9.00V	115	14.0	D	C	73 dB
3894900	215/75R17.5 TL	126/124 L	1700/1600	120	6.00 ; 6.75	100	10.5	C	C	73 dB
3894200	275/80R22.5 TL	149/146 M	3250/3000	130	7.50; 8.25	125	14.0	D	B	73 dB
3893900	295/80R22.5 TL	152/148 M	3550/3150	130	8.25; 9.00	125	14.0	D	C	73 dB

(*) Aros recomendados em negrito Resistência ao Rolamento Frenagem no Molhado Ruído